



MAISON CAVAILLÉS - MESSANGES

MAISON CAVAILLÉS - MESSANGES

6 personnes

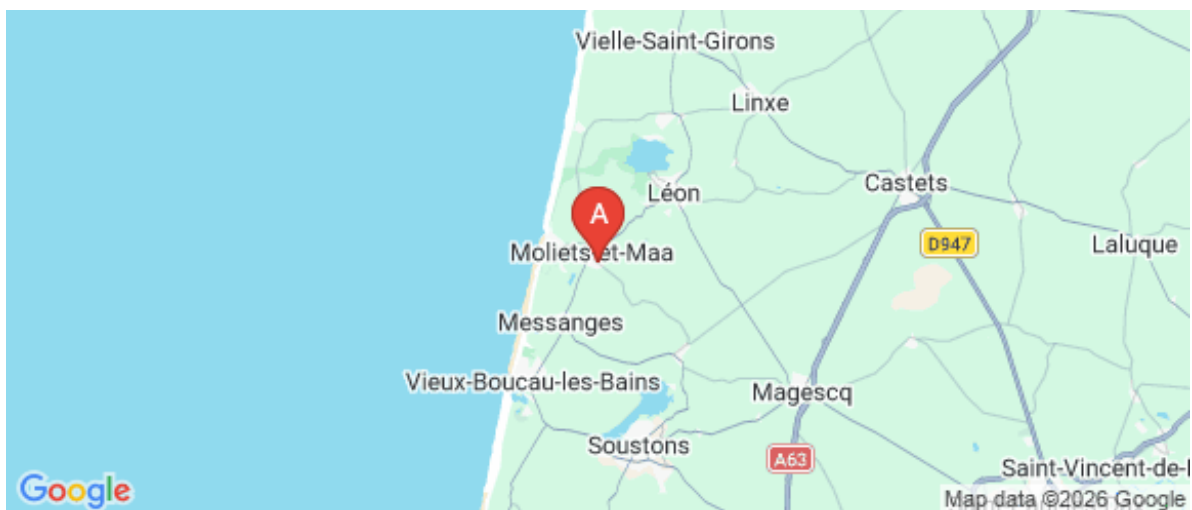
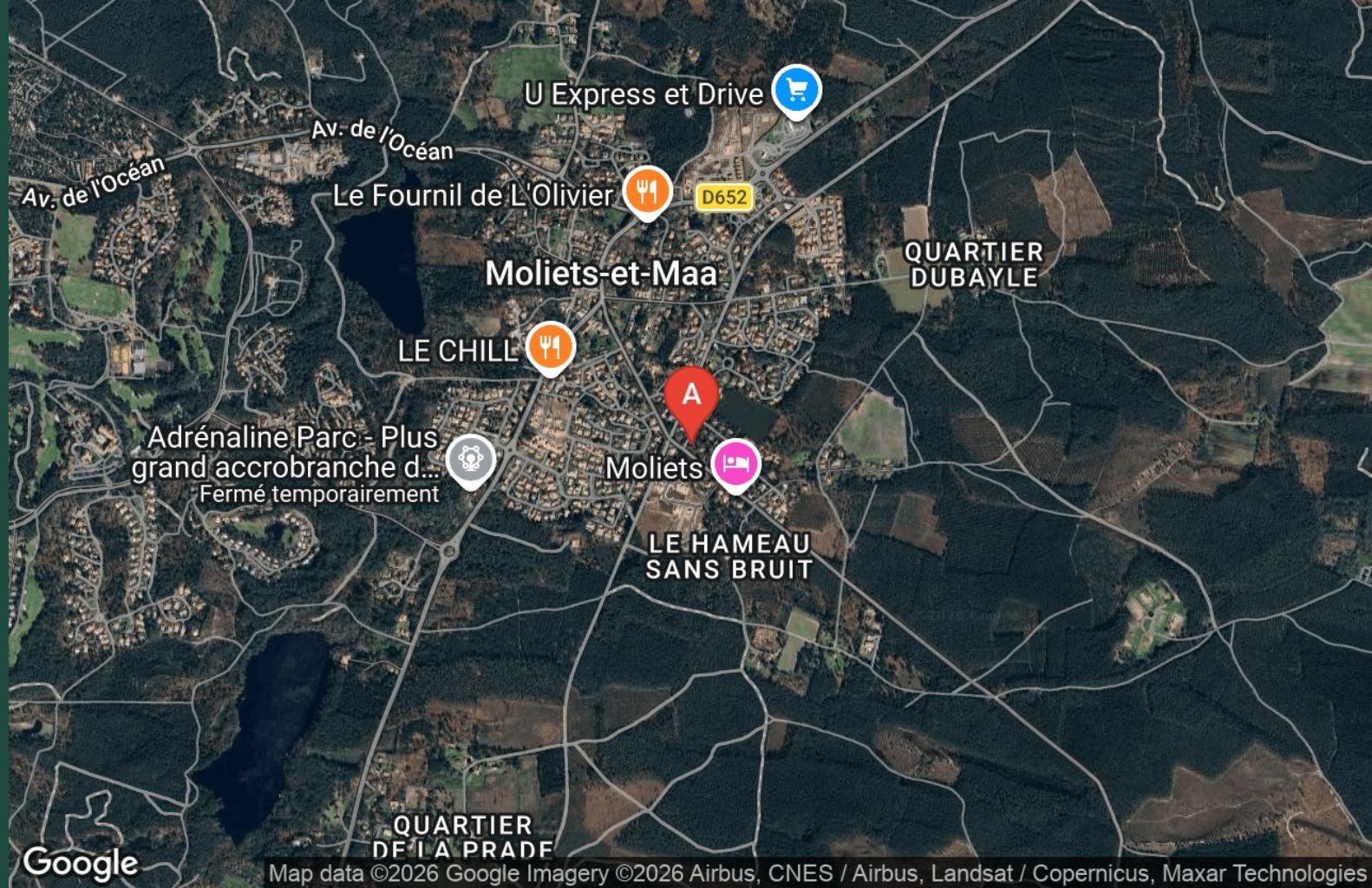
<http://maison-cavailles-messanges.fr>

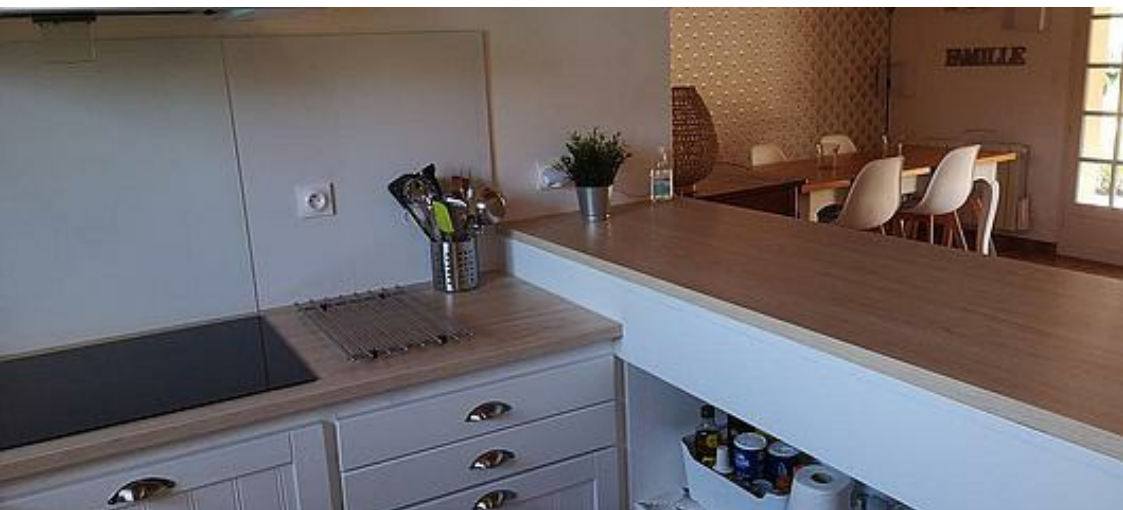


Cavallés Robert

☎ 0610872215

A Maison Cavallés - Messanges : 2, rue des
arbusiers 40660 MESSANGES





Maison Cavallés - Messanges



Maison



6

personnes
(Maxi: 6 pers.)



2

chambres



56

m2

Proche du centre village et de l'océan (2km avec les navettes-plage gratuites en juillet-août), dans quartier très calme, à proximité de la piste cyclable et de la forêt. Maison familiale individuelle sur un terrain clos ouvrant sur un espace vert et boisé. Terrasse exposée sud-est avec store.



Pièces et équipements

<i>Chambres</i>	Chambre(s): 2 Lit(s): 0	dont lit(s) 1 pers.: 2 dont lit(s) 2 pers.: 2
<i>Salle de bains / Salle d'eau</i>	Salle de bains avec douche Sèche cheveux Salle(s) d'eau (avec douche): 1 Douche à l'italienne	Salle de bains privée
<i>WC</i>	WC: 1 WC indépendants	WC privés
<i>Cuisine</i>	Cuisine américaine Combiné congélation Lave vaisselle	Four à micro ondes Réfrigérateur
<i>Autres pièces</i>	Cellier Terrasse	Séjour
<i>Media</i>	Télévision	
<i>Autres équipements</i>	Lave linge privatif Matériel de repassage	Sèche linge privatif
<i>Chauffage / AC</i>	Chauffage	
<i>Exterieur</i>	Abri pour vélo ou VTT Jardin privé Terrain clos	Barbecue Salon de jardin
<i>Divers</i>		

Infos sur l'établissement



Communs

Habitation indépendante



Activités



Réseaux



Stationnement

Parking à proximité

Possibilité de garer la voiture dans le jardin



Services

Nettoyage / ménage

Un service de ménage/nettoyage pourra vous être proposé par la personne en charge de votre accueil à votre arrivée.



Extérieurs

A savoir : conditions de la location

Arrivée Horaire d'arrivée : Entre 16 et 18 heures
En cas de retard un supplément de 100 € sera appliqué par heure de retard.

Départ Horaire de départ : 10 heures maximum

En cas de retard un supplément de 100 € sera appliqué par heure de retard.

Langue(s) parlée(s) Espagnol Français

*Annulation/
Prépaiement/
Dépot de
garantie*

Moyens de paiement Virement bancaire

Ménage

Draps et Linge de maison Non fourni

Enfants et lits d'appoints Lit parapluie

Animaux domestiques Les animaux ne sont pas admis.

Tarifs (au 29/03/26)

Maison Cavaillés - Messanges

Tarifs en €:	Tarif 1 nuit en semaine (L, M, M, J, D)	Tarif 1 nuit en weekend (V ou S)	Tarif 2 nuits weekend (V+S)	Tarif 7 nuits semaine
du 30/05/2026 au 06/06/2026				650€
du 06/06/2026 au 27/06/2026				750€
du 27/06/2026 au 04/07/2026				900€
du 04/07/2026 au 18/07/2026				1100€
du 18/07/2026 au 22/08/2026				1250€
du 22/08/2026 au 29/08/2026				1200€
du 29/08/2026 au 19/09/2026				900€
du 19/09/2026 au 17/10/2026				650€
du 17/10/2026 au 07/11/2026				750€



ESCF Messanges

+33 5 58 49 12 11 +33 6 43 26 69 46

2 route de la côte d'argent

<https://ecoledesurf.com/ecoles/cours-su>

3.7 km

MESSANGES



Le surf, je m'y mets! Glisser sur une vague est une sensation unique et inoubliable. Venez tenter l'expérience dans une école de surf et son surf shop accueillant et expérimenté. Enseignement de qualité, de l'initiation au perfectionnement. Ecole de Surf, SUP, bodyboard et hydrofoil. Grand choix de location de planches, débutant à expert. Renseignements et réservations sur internet ou au désert point surf shop and school situé au centre de Messanges. A bientôt dans les vagues :) Sliding on a wave is a unique and unforgettable sensation. Try the experience at a friendly, experienced and safe surf school. Quality teaching, from initiation to perfecting. child from 6 years. Surf, SUP, bodyboard. Equipment rental. Information and booking on the website or at the desert point surf shop and school located in the center of Messanges. See you soon on wave :



Spot de surf de la Plage Nord

Plage Nord

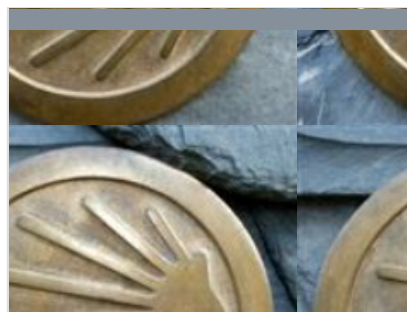
<https://www.plages-landes.info/messan>

5.4 km

MESSANGES



De belles plages derrière les campings. La foule en été, le calme en hiver mais des spots éphémères qui ne fonctionnent pas avec trop de houle et qui ne supportent pas le vent d'Ouest. Un grand parking derrière la dune permet de stationner. Emprunter l'accès plage pour ne pas abîmer la dune.



Voie du littoral sur les chemins de Saint Jacques de Compostelle

<http://www.compostelle-landes.com>

0.7 km

MOLIETS-ET-MAA



A la découverte de l'Adour Perdu, étang de Moïsan

+33 5 58 48 93 10

3.9 km

MESSANGES



Pour ceux qui recherchent des coins plus discrets, hors des sentiers battus, empruntez ce chemin pédestre balisé de 4 Km autour de l'étang de Moïsan, pour découvrir milieux marécageux et prairies humides. Si vous voulez en savoir plus, vous aimerez le guide en vente à l'office. Départ : Parking du Hall des sports, route des lacs.



Étang de la Prade

+33 5 58 48 93 10

3.9 km

MESSANGES



Dans un cadre préservé, partez sur le chemin de randonnée "Lou Coupe-Came" de 6 km. L'itinéraire balisé vous permettra de découvrir le peuplement ancien de pins maritimes et de faire une halte au bord de l'étang de la Prade, maillon pittoresque de la chaîne de nos étangs. Départ de la balade : Avenue de l'Océan, en face l'entrée du quartier Moïsan. Parking.



